

# CICLO DE CONFERENCIAS 2016-2017

## EROTISMO y SEXUALIDAD en las culturas prehispánicas

Arq. Miguel Rodríguez López

Jueves, 16 de febrero de 2017  
7:00 p.m.



NATIONAL ENDOWMENT FOR THE  
Humanities

[www.museolasamericas.org](http://www.museolasamericas.org)

787.724.5052



[museolasamericas](https://www.facebook.com/museolasamericas)



[museodelasamericas\\_pr](https://www.instagram.com/museodelasamericas_pr)

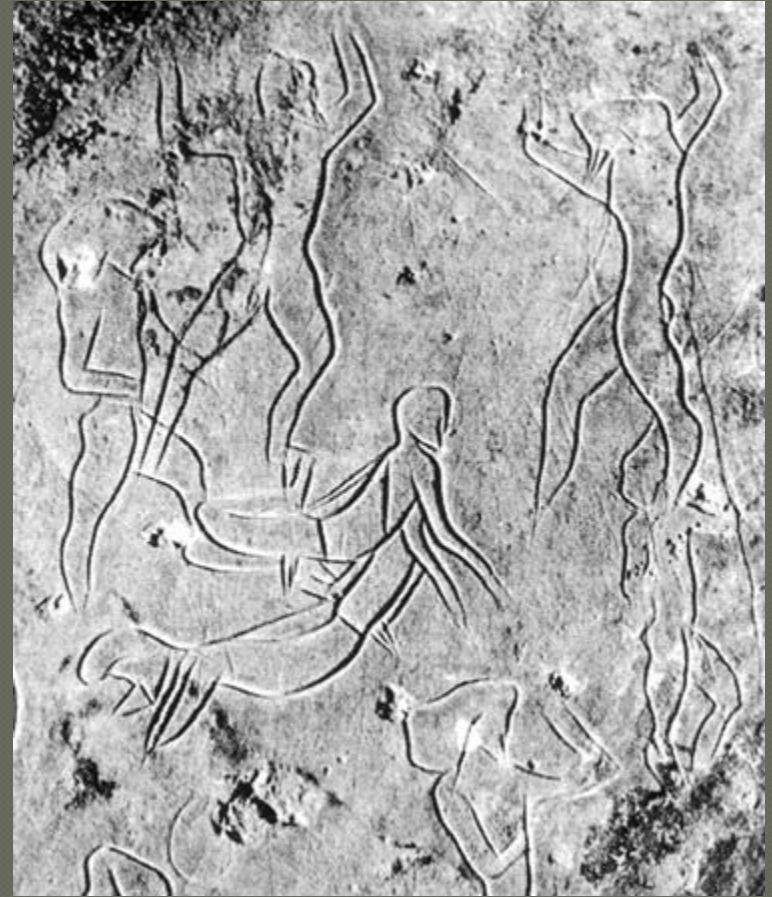
# Representaciones eróticas en el arte rupestre del paleolítico





# Dibujos y esculturas primitivas

---



# Frescos y mosaicos eróticos en Pompeya





# El dios Pan y la cabra

---

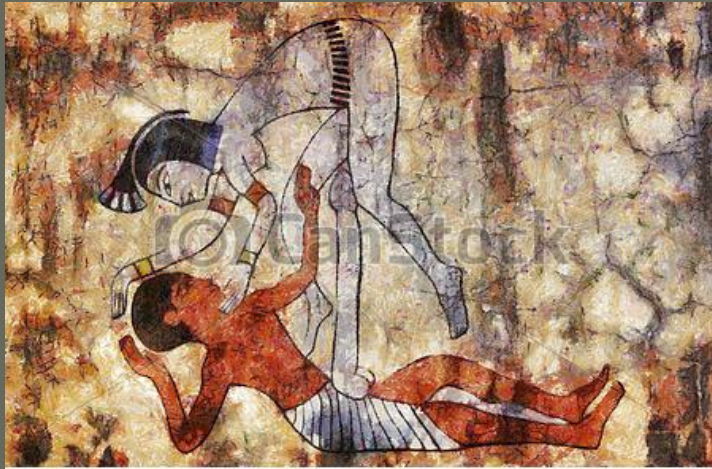


# El Kamasutra hindú





# Erotismo y sexualidad en el arte africano



© Can Stock Photo - csp14908788



# Culturas La Tolita y Jama Coaque, Ecuador





# Cerámica erótica Tolita, Ecuador



# Cerámica escultórica Tolita, Ecuador





# Colección Catlett, Museo de las Américas



# Colección Catlett, Museo de las Américas





# Muestras Colección Catlett, Museo de las Américas



# Anaqueles Colección Catlett (vista parcial)





# La cultura Moché, Perú



# Tabla cronológica de las culturas antiguas del Perú

REGIONES	COSTA NORTE	SIERRA NORTE	COSTA CENTRAL	SIERRA Y SELVA ANDINA NORCENTRAL	COSTA SUR	SIERRA SUR	ALTIPLANO	SELVA	
Colonias	1335 d.C.								
Imperio Inca	1200 d.C.								
	1470 a.C.	Influencia Inca	Influencia Inca	Influencia Inca	Influencia Inca	Inca	Influencia Inca		
Estados Primitivos	1400 d.C.								
	1300 d.C.								
Integración Huari	1000 d.C.	Chimú							
	900 d.C.	Lambayeque V	Cajamarca IV	Ichma, Chancay, Colla	Chupachu, Yacha, Chachapoyas	Ica / Chincha	Chanca / Huarica / Killke / Chiribaya	Lupaca, Colla	Calimto / Enoquei
Desarrollos Regionales	500 d.C.								
	300 d.C.	Moche	Cajamarca III	Pachacamac	Atarco	Vitague / Huari Lucre	Chaquipampa	Cumancaya	Naneini
Formativo Tardío	200 d.C.								
	50 d.C.	Viru / Gallinazo	Cajamarca II	Lima	Recusay	Nasca			
Formativo Medio	200 a.C.	Salinar							
	300 a.C.		Layzón	Chanillo, Miramar, Baños de Boza	Huaraz, Saqara Pata	Paracas Neópolis	Puçara	Yaniracocha	
Formativo Temprano	400 a.C.	Caballo Muerto							
	800 a.C.	Cupisnique	Kuntur Wasi	San Diego	Chavin	Paracas Cavernas	Chanapata / Wichqana	Hupa-lya	El Salado
Formativo Inicial	900 a.C.	Huacaloma			Urabarriu	Ocucaje	Chiripa	Shakimu	Nazarategui
	1200 a.C.								Bagua I
Formativo Inicial	1500 a.C.	Guañape	Pacopampa	Cardal	Kotosh Kotosh	Hacha	Marcavalle	Wancarani	Qaluyu
	1700 a.C.			Pampa de Las Llamas-Moxeque					
Formativo Inicial	1800 a.C.		Pandanche	Cerro Sechin / La Florida					
	2000 a.C.	Salinas de Chao		Sechin Bajo, Las Haldas					Tutishcainyo
Formativo Inicial	2400 a.C.			Huaynuna / Chuguitanta					
	2500 a.C.	Huaca Prieta		Bandurina / Vichama					
Formativo Inicial	3000 a.C.			Rio Seco del León	La Galgada	Piruru			
	3000 a.C.			Caral	Kotosh Mito				
Formativo Inicial	6000 a.C.			La Paloma					
	6000 a.C.								
Formativo Inicial	10000 a.C.	Paján		Chivateros	Guitarrero / Lauricocha	Pozo Santo	Anillo		



# Vasijas Mochicas, Perú



# Cerámica Mochica, Museo Larco





# Cerámica erótica Mochica

---



# Cerámica escultórica Mochica



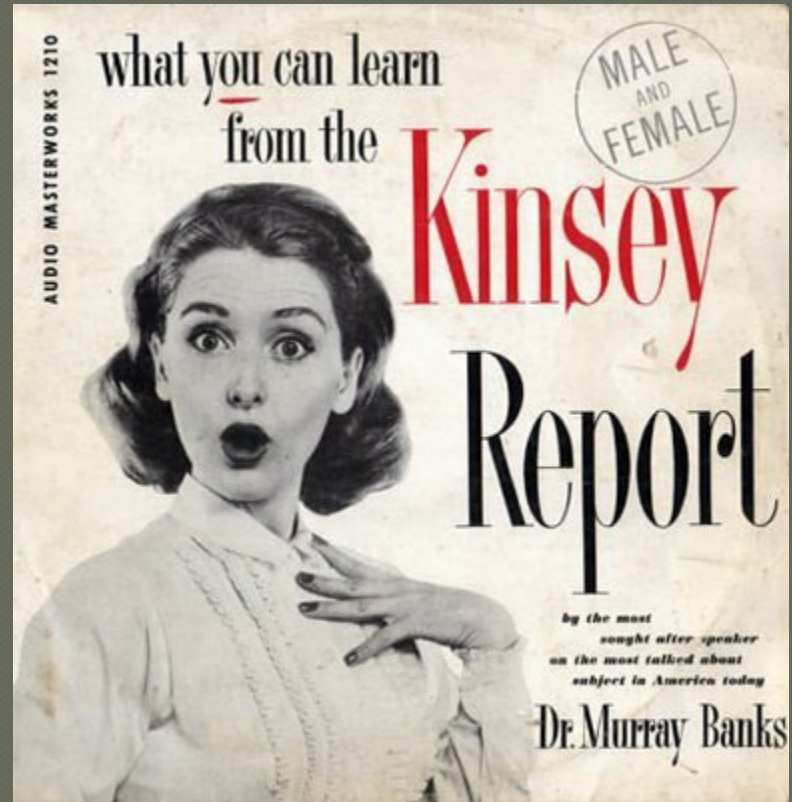


# Cerámica pintada Mochica



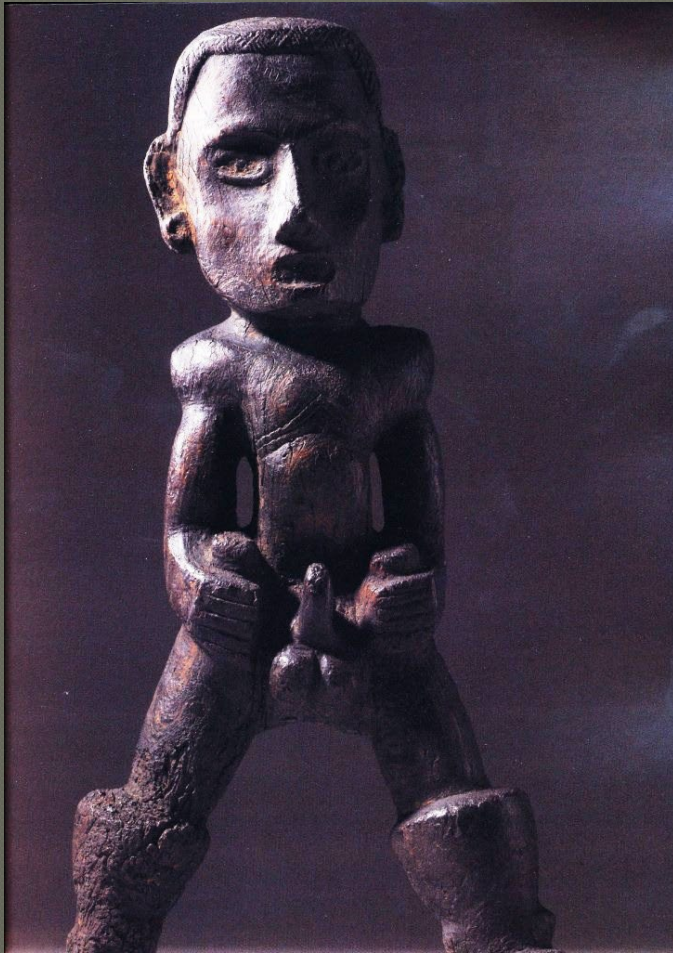
Warrior Pottery Vessel; Moche culture, Peru; 100-700 ad -- British Museum collection

# Los informes del Dr. Kinsley





# Esculturas masculinas en madera, cultura Taina, La Española





# Figuras femeninas, varias culturas precolombinas del Caribe





# Potizas acorazonadas con elementos fálicos, cultura Taina, La Española





# Potiza masculina/femenina de la cultura Taina, La Española

---



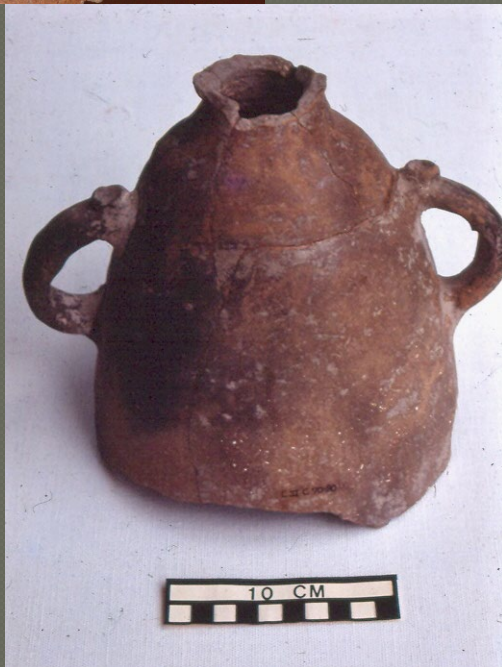


# Figuras de cerámica en relación coital, cultura Taina, La Española

---



# Potiza masculina de Punta Candelero, cultura Huecoide, Puerto Rico





# Falos desprendidos: Puerto Rico y Ecuador





# Arte rupestre y sexualidad, Puerto Rico



© Efraín Matos Pagán



© Efraín Matos Pagán



# Figuras de cerámica, Puerto Rico

---



# Figurita masculina en acto sexual, Salinas, Puerto Rico

---





# El Museo Larco de Lima



# El deposito arqueologico del Museo





# Rostros humanos y de animales

---



# Artefactos de oro en el Museo Larco





# Objetos ceremoniales



# Viaje a Cusco





# En Huaca Rajada, Chiclayo



# Tumbas reales del Señor de Sipan





# Tumbas de la cultura Mochica



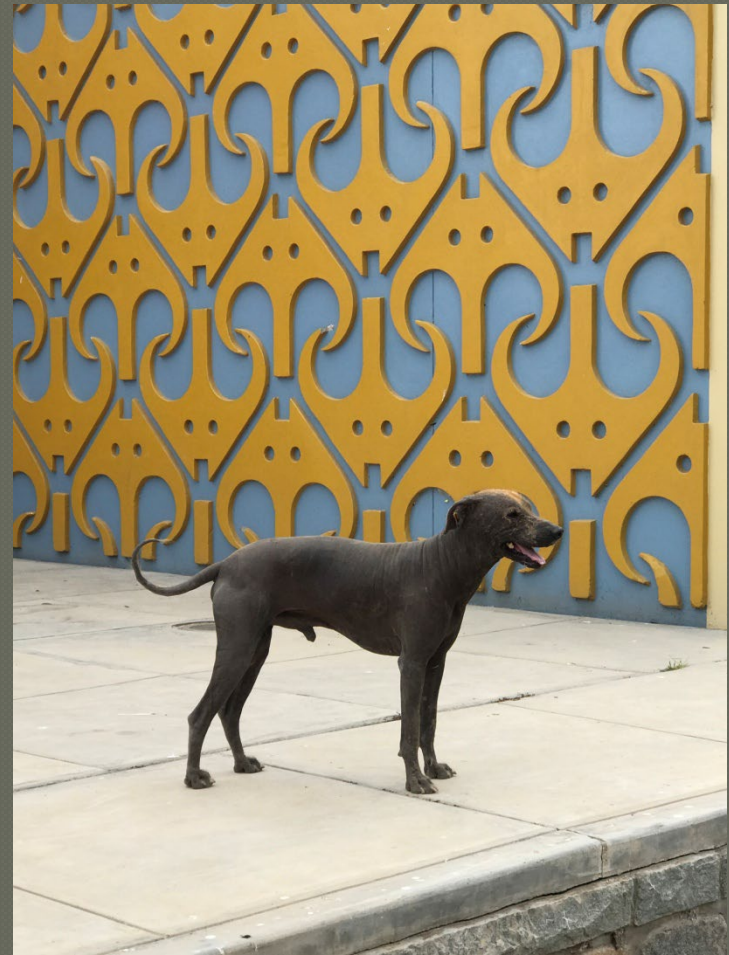


# Arte funerario del Señor de Sipan





# Museo de Sipan



# Cusco histórico y arqueológico





# Machu Pichu





# Gastronomía peruana





# Platos especiales



# Tejidos peruanos





# Homenaje a don Fermín Tanguis

