

Curso: Análisis de materiales arqueológicos

Exámen final: 11 de diciembre de 2010

NOMBRE _____

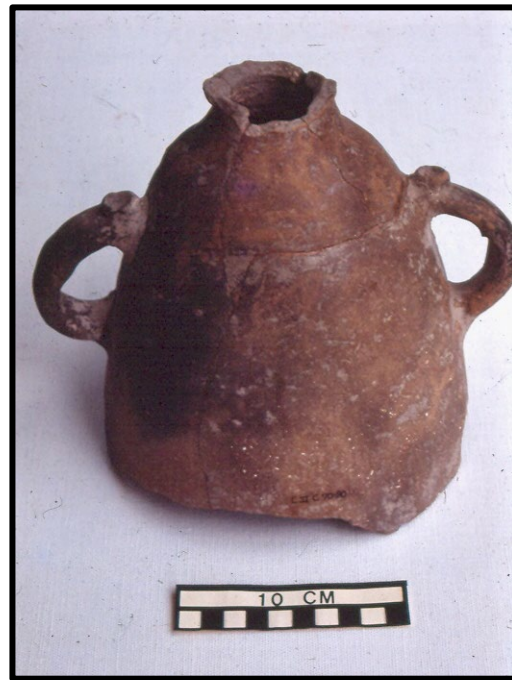
1. Estilo ceramico de esta pieza

a. Monserrate b. Esperanza c. Cuevas d. Hacienda Grande



2. Vasija de barro de tipo

- a. Doméstica b. Ritual c. Mortuoria d. Para líquidos



3. Se trata de una representación

- a. Antropomorfa b. Zoomorfa c. Fitomorfa
- d. Antropozoomorfa



4. Rama mandibular de:

- a. tortuga marina
- b. perro indígena
- c. hutía
- d. pez loro



5. Fragmentos de cerámica del estilo:

- a. Cuevas
- b. Santa Elena
- c. Ostiones
- d. Hacienda Grande



6. Herramientas de piedra asociadas con la cultura:

- a. Saladoide
- b. Chicoide
- c. Arcaica
- d. Ostionoide



7. Se trata de una representación

- a. Antropomorfa b. Zoomorfa
- c. Fitomorfa d. Antropozoomorfa



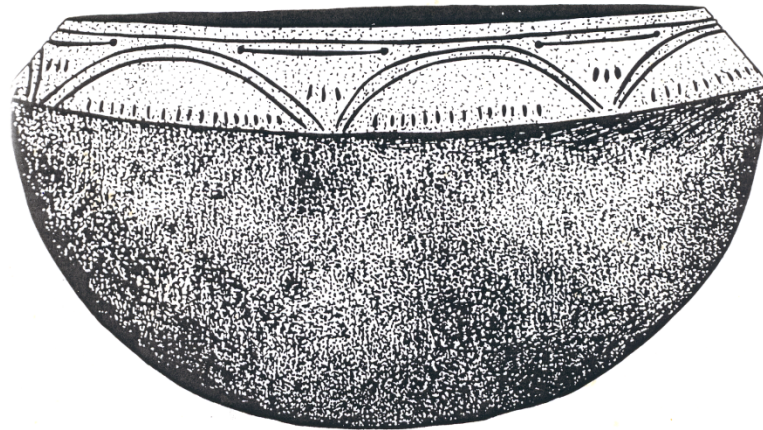
8. Ejemplos de asas:

- a. en forma de letra D
- b. acintadas
- c. vestigiales
- d. tabulares



9. Vasija con diseños incisos de la cultura:

- a. La Hueca b. Saladoide c. Ostionoide d. Taina



10. Herramientas y lascas de:

- a. conchas marinas
- b. sílex
- c. madreperla
- d. granodiorita

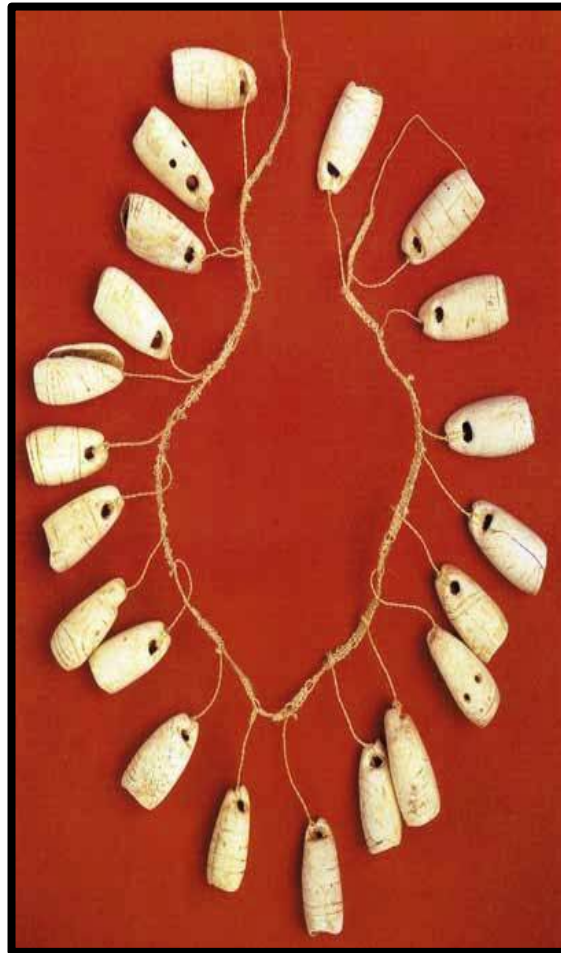


11. Cerámica representativa del estilo:

- a. Monserrate b. Boca Chica c. Ostiones Puro
d. Ostiones Modificado

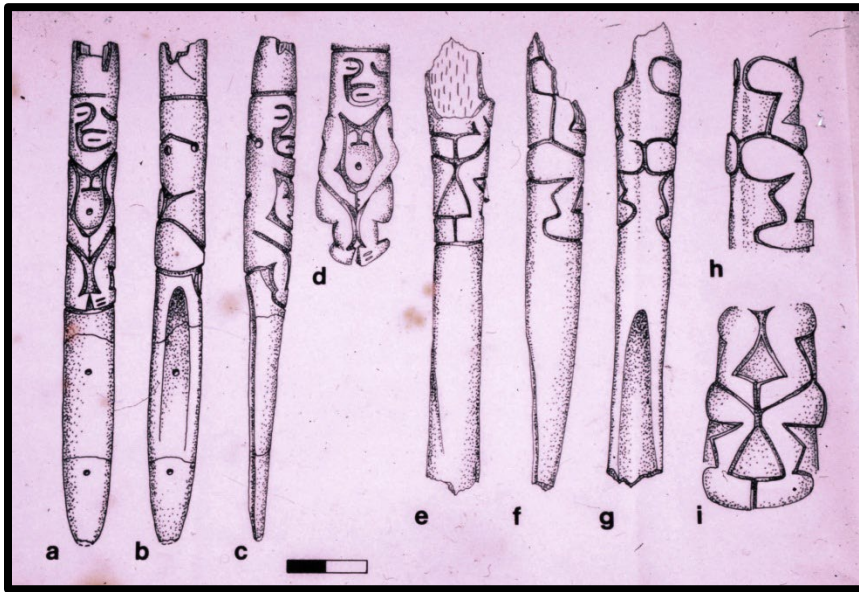


12. Collar de cuentas de:
- a. olivas
 - b. dientes de perro
 - c. strombus
 - d. jadeita



13. La materia prima de estos objetos:

- a. madreperla
- b. hueso humano
- c. hueso de manatí
- d. conchas marinas



14. Ejemplos de cerámica del estilo:

- a. Santa Elena
- b. Esperanza
- c. Monserrate
- d. Capá



15. Ejemplo de vasija de forma:

- a. navicular b. campanular c. efigie d. esférica



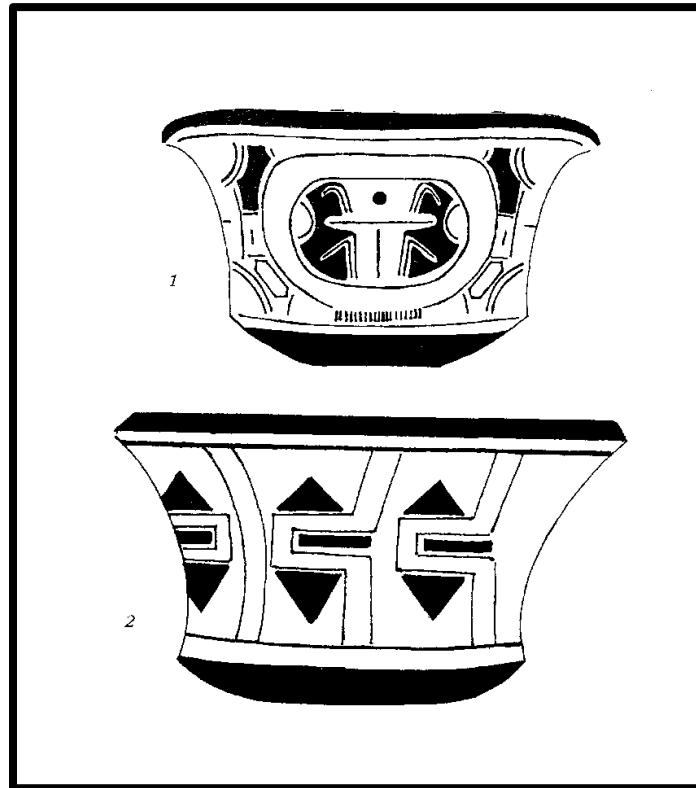
16. Ejemplos de herramientas de:

- a. conchas marinas
- b. pedernal
- c. piedras volcánicas
- d. mármol



17. Ejemplos de vasijas:

- a. naviculares b. campanulares
- c. efigies d. esféricas



18. Materiales estudiados por especialistas en:

- a. zooarqueología
- b. arqueol. histórica
- c. arqueol. subacuática
- d. bioarqueología



19. Fuente de alimento para nuestros indios:

- a. marunguey
- b. yuca
- c. batata
- d. ñame de monte



20. La especialidad de la arqueóloga Ivonne Narganes es:

- a. zooarqueología
- b. paleobotánica
- c. antropología física
- d. fitología

