

La Cultura Pre-Taína/Ostionnoide y sus Estilos Cerámicos (2009)

**Cultura Puertorriqueña 501
Prof. Miguel Rodríguez Lopez
CEAPRC 2005-2006**

Pescadores costeros



Explotación de recursos del mangle



Ocupación del interior montañoso



Cronología de las culturas precolombinas de las grandes y pequeñas Antillas

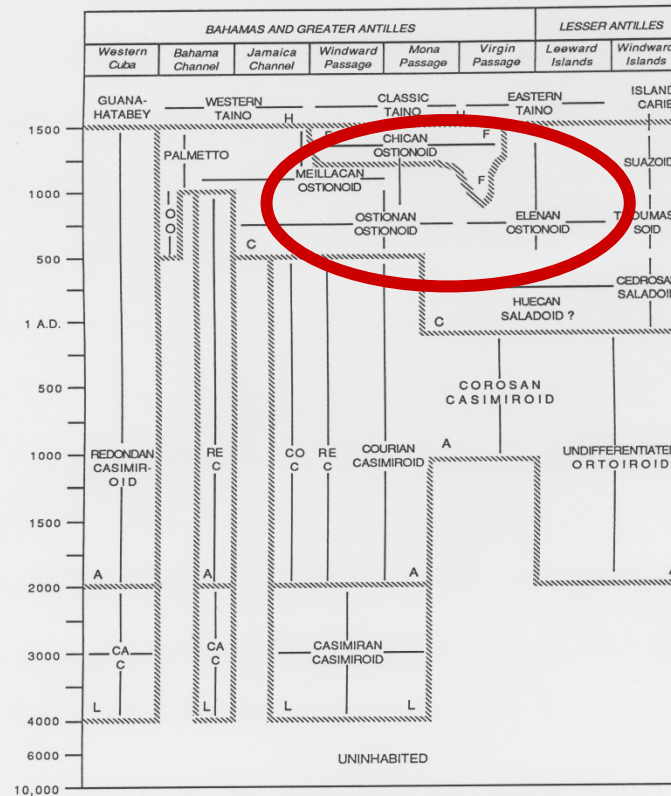
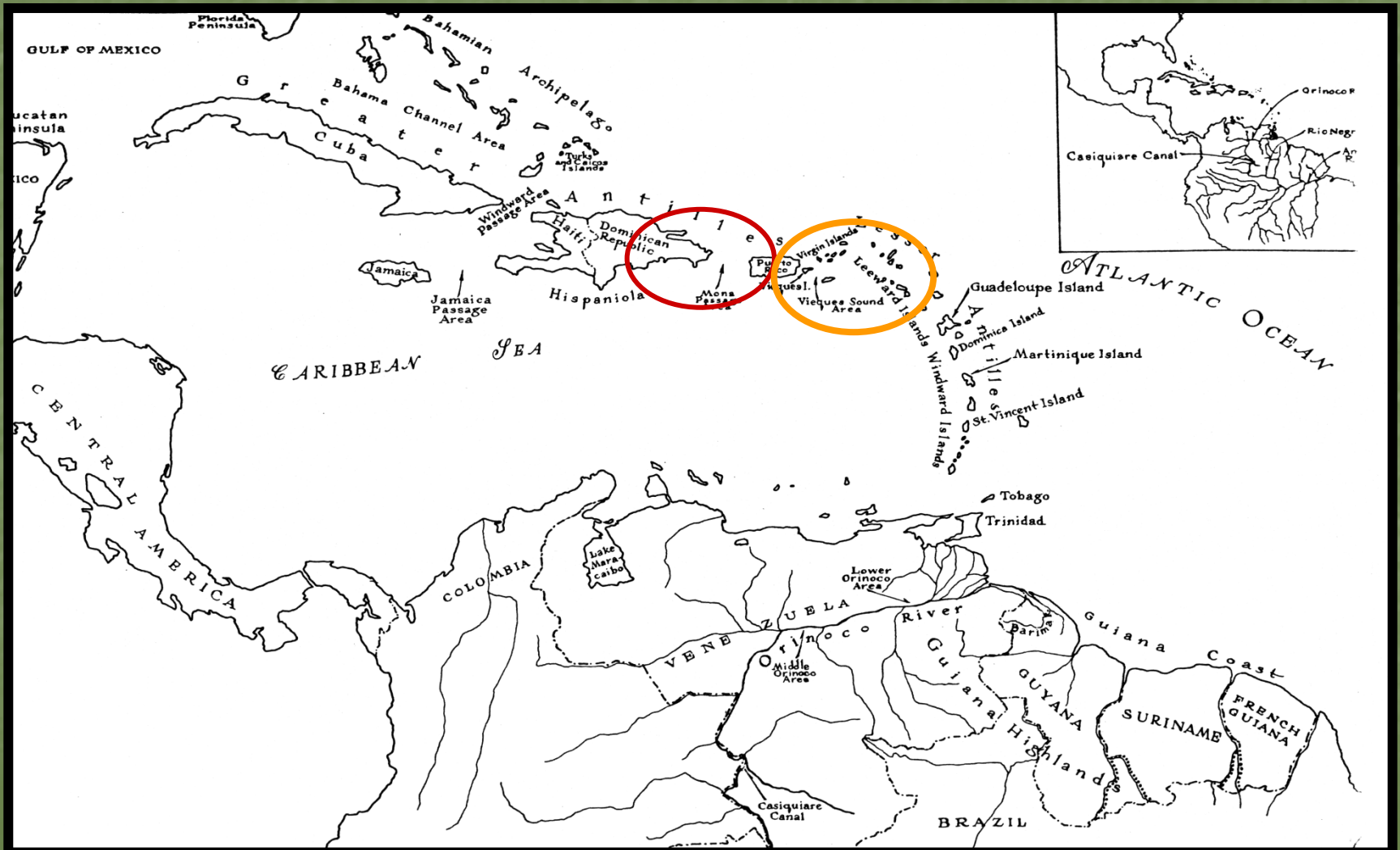


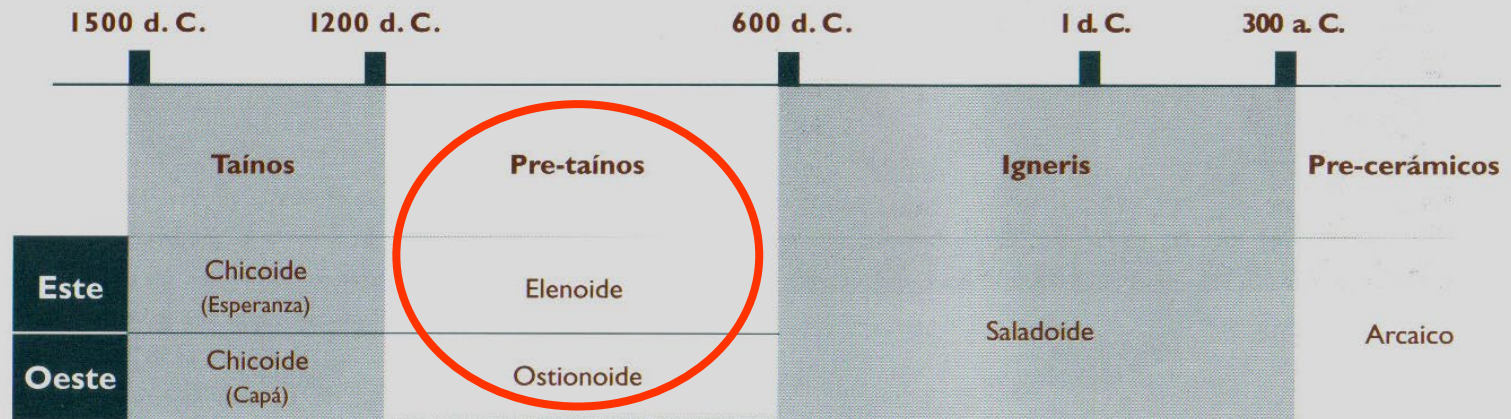
Fig. 8. Chronology of the series and subséries of cultures in the West Indies. Ages: A, Archaic; C, Ceramic; F, Formative; H, Historic; L, Lithic. The Bahama Channel area includes the Bahama Islands, the Turks and Caicos islands, and central Cuba; the Jamaica Channel area, Jamaica and southwestern Haiti; the Windward Passage area, eastern Cuba and the adjacent parts of Haiti; the Mona Passage area, the Dominican Republic and western Puerto Rico; and the Virgin Passage area, eastern Puerto Rico and the Virgin Islands.

El noreste del Caribe en el Periodo III



Culturas y periodos

Tabla I - Culturas y periodos de Puerto Rico



Culturas y estilos cerámicos de Puerto Rico

Tabla-Resumen de Estilos Cerámicos de Puerto Rico

<u>Sub-Series</u>	<u>Series</u>	<u>Estilos</u>	<u>Áreas de Influencia</u>	<u>Culturas</u>
Periodo II.A 250 Antes de Cristo a 400 Después de Cristo				
Saladoide Huecana (Huecan Saladoide)	Huecoide??	La Hueca??	Sonda de Vieques	Huecoide??
Saladoide Cedrosiana (Cedrosan Saladoide)	Saladoide (Saladoide)	Hacienda Grande	Toda la isla	Saladoide, Igneri
Periodo II.B 400-600 Después de Cristo				
Saladoide Cedrosiana (Cedrosan Saladoide)	Saladoide (Saladoide)	Cuevas	Toda la isla	Saladoide, Igneri
Periodo III.A 600-900 Después de Cristo				
Ostionoides Elenana (Elenan Ostionoid)	Elenoide (Elenoid)	Montserrat	Sonda de Vieques	Elenoide, Pre-Taina
Ostionoides Ostionana (Ostionan Ostionoid)	Ostionoides (Ostionoid)	Ostiones Puro	Canal de la Mona	Ostionoides, Ostiones, Pre-Taina
Periodo III.B 900 al 1200 Después de Cristo				
Ostionoides Elenana (Elenan Ostionoid)	Elenoide (Elenoid)	Santa Elena	Sonda de Vieques	Elenoide, Pre-Taina
Ostionoides Ostionana (Ostionan Ostionoid)	Ostionoides (Ostionoid)	Ostiones Modificado	Canal de la Mona	Ostionoides, Ostiones, Pre-Taina
Periodo IV.A 1200 al 1500 Después de Cristo				
Ostionoides Chicana (Chican Ostionoid)	Chicoide (Chicoid)	Boca Chica	Centro/Sur Puerto Rico Isla de Mona	Chicoide, Taina
Ostionoides Chicana (Chican Ostionoid)	Chicoide (Chicoid)	Esperanza	Sonda de Vieques	Chicoide, Taina
Ostionoides Chicana (Chican Ostionoid)	Chicoide (Chicoid)	Capá	Canal de la Mona	Chicoide, Taina
Periodo IV.B 1500 Después de Cristo en adelante Cerámica indo-antillana, de transición, del contacto, etc. etc.				

La cerámica Ostionnoide

Area de Influencia
Del Canal de la Mona

Serie Ostionnoide:

Estilo Ostiones
Puro

Estilo Ostiones
Modificado

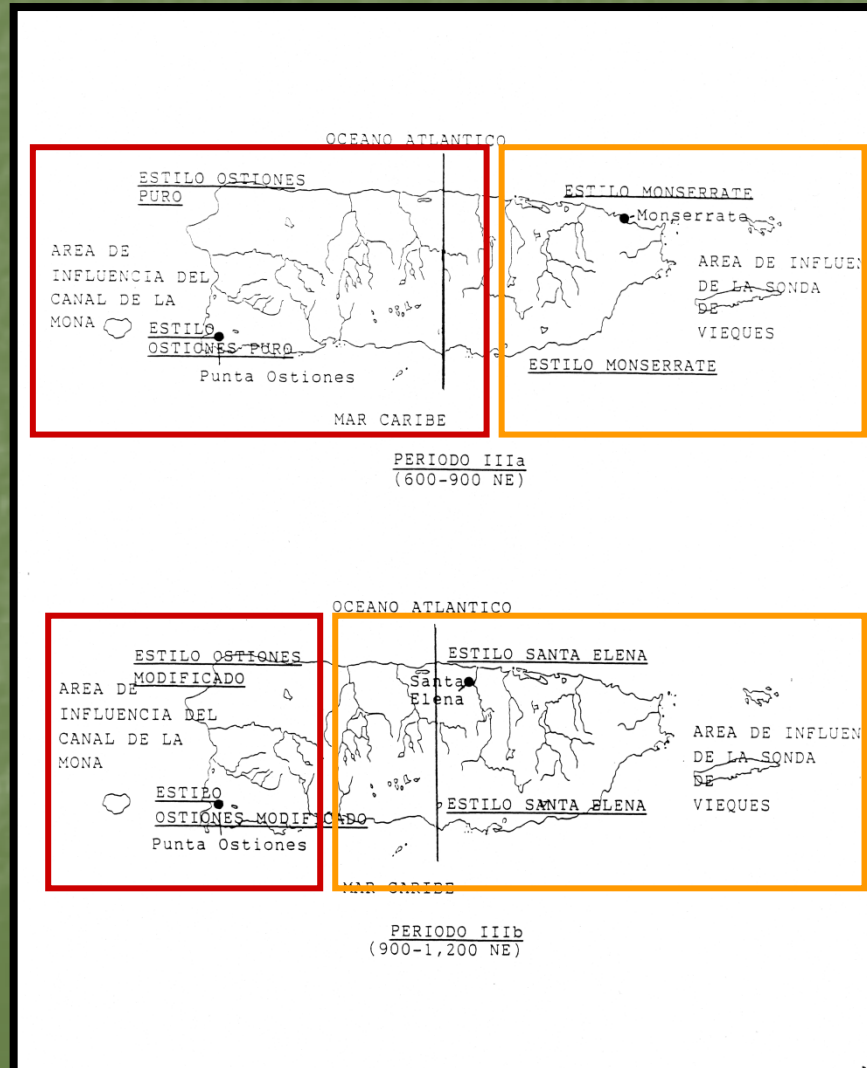
Area de Influencia de la
Sonda de Vieques

Serie Elenoide:

Estilo Monserrate

Estilo Santa Elena

División geográfica y cultural de los estilos cerámicos en el Periodo III (A y B)



Vasija ostionoide del yacimiento
Victor Rojas, Arecibo



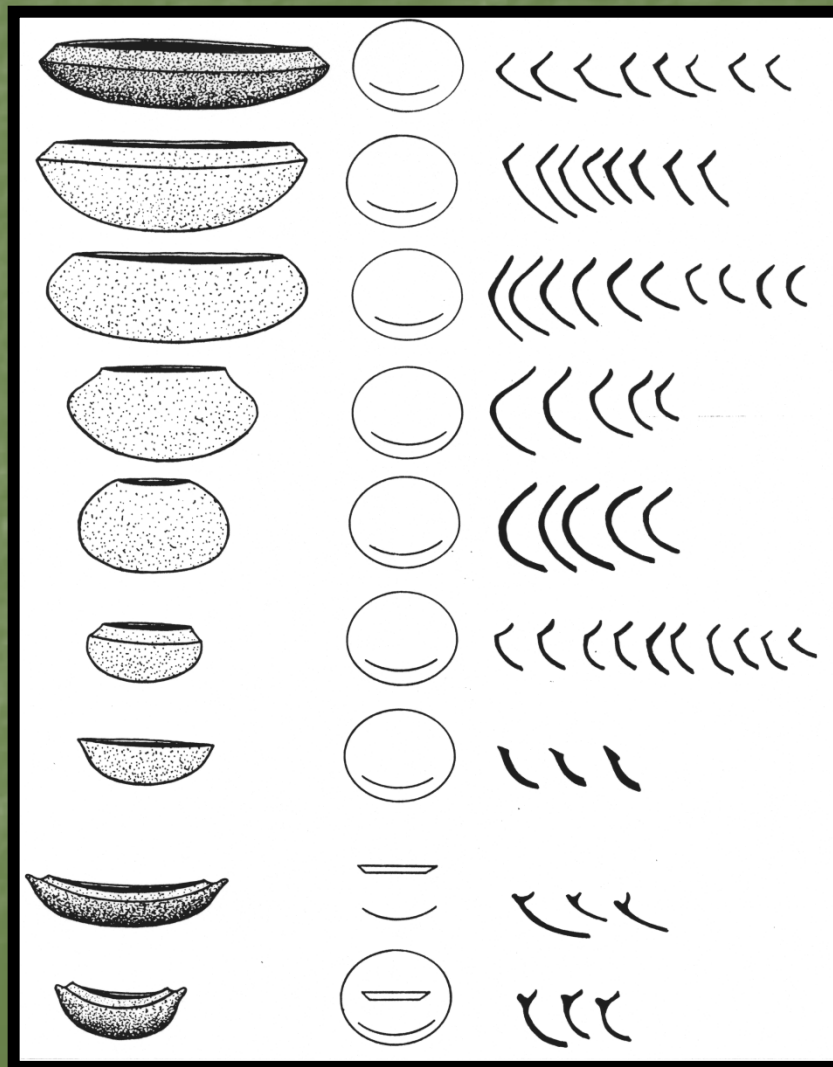
Vasija navicular estilo Ostionnoide Puro (Réplica)



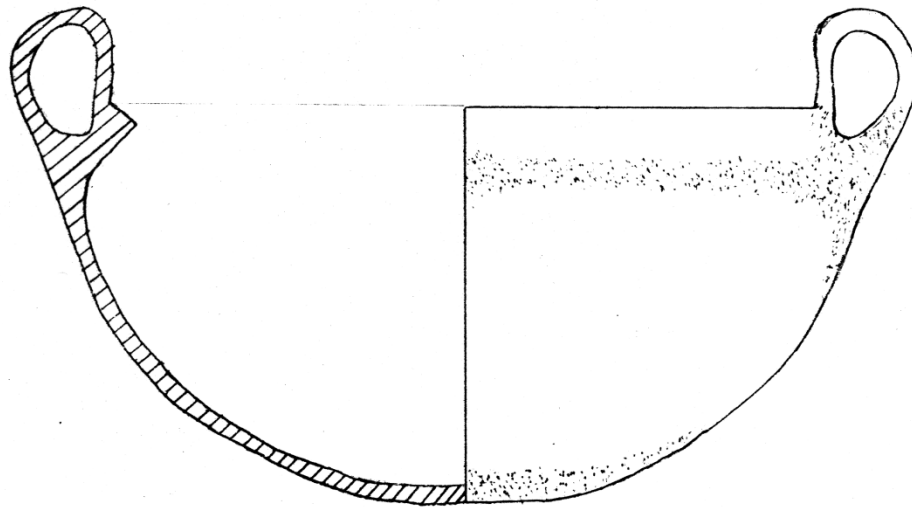
Vasija zoomorfa estilo Ostiones Modificado



Formas comunes de vasijas ostionoides



Forma de vasija ostionoide con asas acintadas altas



1:1

VACÍA TALEGA
LOÍZA, PUERTO RICO

El estilo Monserrate

Sitio cabecera:

el yacimiento de **Monserrate, Luquillo**

Otros yacimientos:

Martineau, Vieques

Vacía Talega, Loíza

Ingenio, Carolina

Muestras de estilos Monserrate y Santa Elena



Platos con diseños negros y rojos estilo Monserrate



Muestras del estilo Monserrate (Col. U. Yale)



Muestras del estilo Monserrate (Col. U. de Yale)



El estilo Santa Elena

Sitio cabecera:

el yacimiento de **Santa Elena, Toa Baja**

Otros yacimientos:

Vacía Talega, Loíza

Ingenio, Carolina

St. Mary, San Juan

Caguitas, Caguas

Ojo del Buey,

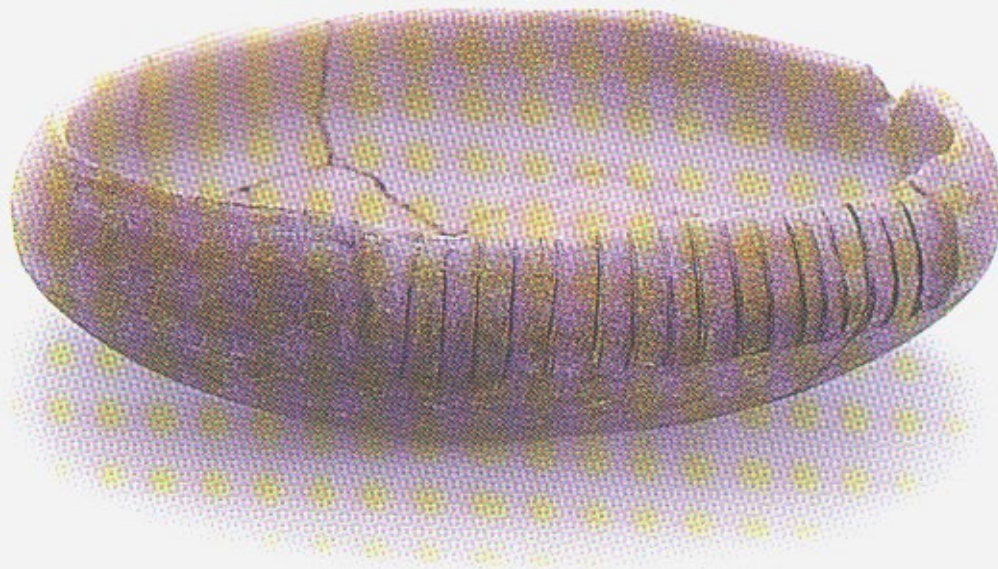
Dorado

Pitahaya, Arroyo

Muestras de estilos Monserrate y Santa Elena



Vasija típica del estilo Santa Elena



Vasija estilo elenoide con incisiones verticales decorativas.

Asas acintadas del estilo Santa Elena



Diversidad de asas estilo Santa Elena (vestigiales y acintadas)



Asa estilo Santa Elena



Muestras ostionoides de los estilos Monserrate y Santa Elena del este de Puerto Rico



Muestrarios elenoides de Camp Santiago, Salinas



El estilo Ostiones Puro

Sitio cabecera:

el yacimiento de Punta Ostiones, Cabo Rojo

Asa acintada ostionoide – estilo Ostiones Puro



Cerámica bruñida Estilo Ostiones Puro



Asa ostonoide con engobe rojizo –
estilo Ostiones Puro



Cabecita antropomorfa estilo Ostiones Puro



“Monito” ostionóide con engobe y pulido



Apéndices zoomorfos estilo O. Puro (Col. Oliver)



Cabecitas de "monito" del estilo Ostiones Puro



Cabeza de "monito" (monkey head)
estilo Ostiones Puro



Ejemplos de asas ostionoides



Asa ostionoide en forma de ave



El estilo Ostiones Modificado

Sitio cabecera:

el yacimiento de Punta Ostiones, Cabo Rojo

Muestras del estilo Ostiones Modificado



Asas estilo Ostiones Modificado



Asas ostionoides y elenoides de la Col. U. de Yale



Asas ostonoides de Puerto Rico en la Col. de la U. de Yale – estilo Ostiones Modificado



Asa ostionoide de forma acintada estilo
Ostiones Modificado



Borde inciso del estilo Ostiones Modificado



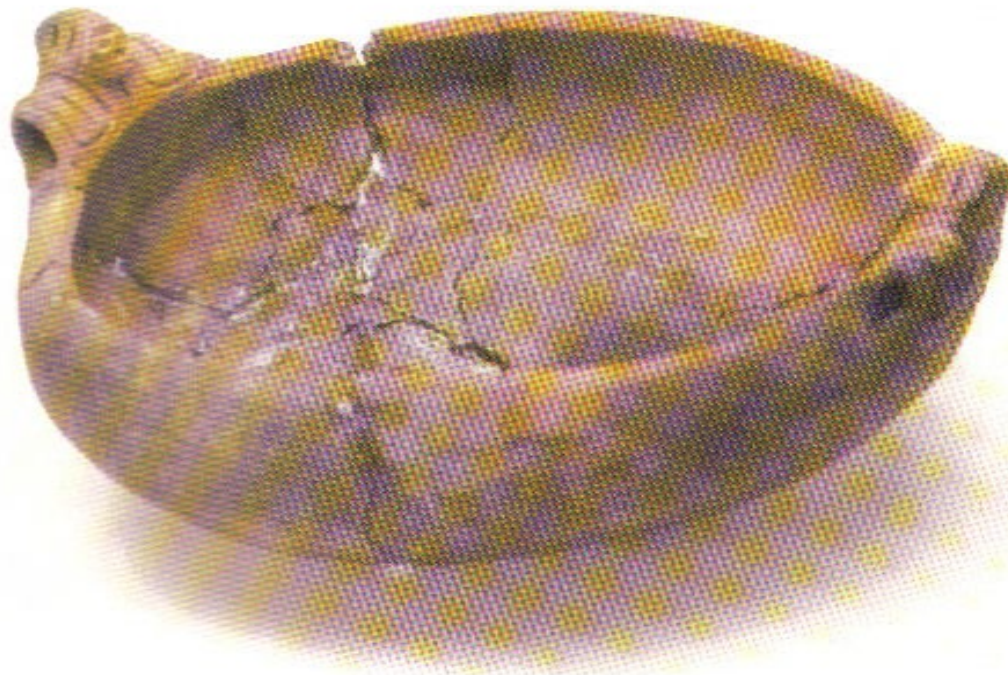
Asa ostiones puro



Cabezas de "monito" ostionoide



Vasija estilo Ostiones Modificado con asas zoomorfas



Vasija estilo ostionoides de cerámica y asas zoomorfas.

Muestras ostionoides de la isla de Culebra



Hachas de piedra y caracol



Cuentas de piedras locales



Amuletos en concha de caracol



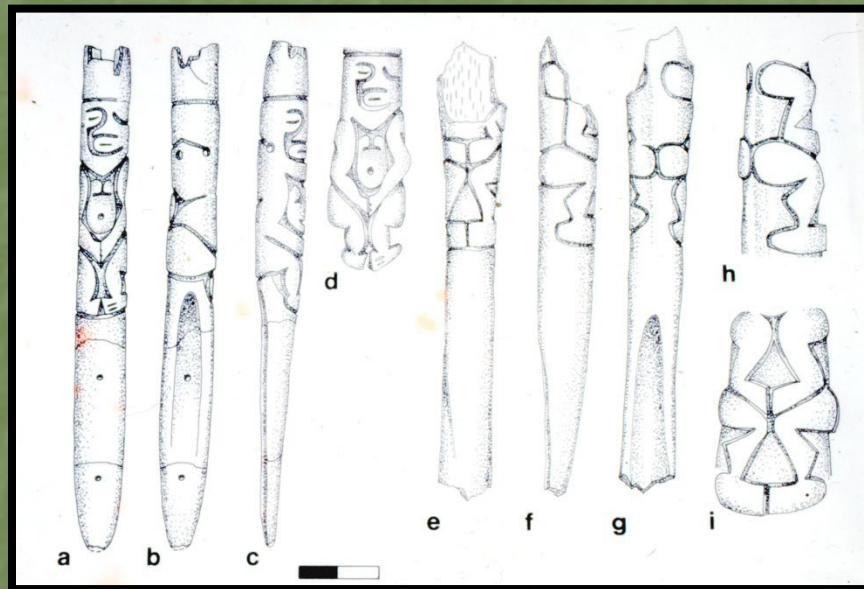
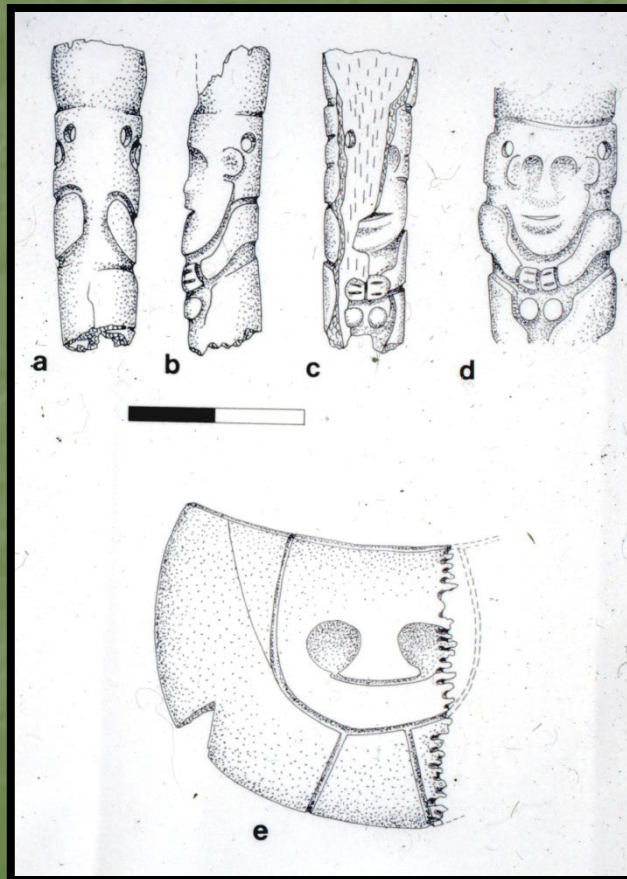
Cuentas y colgantes de conchas



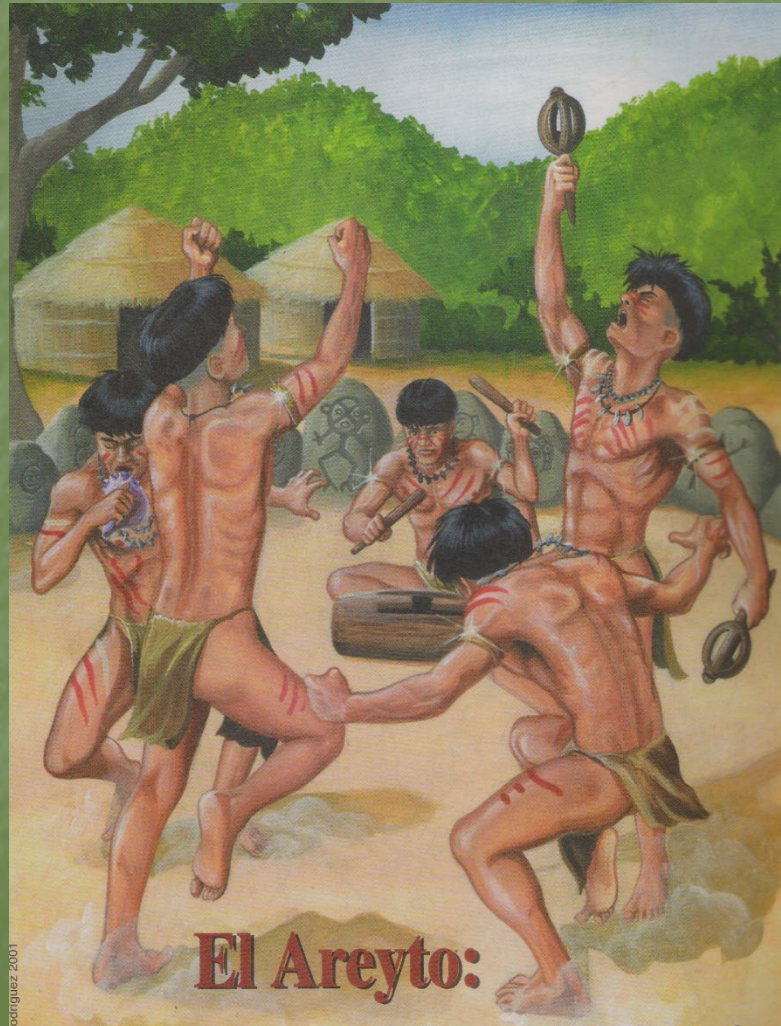
Espátulas y otros objetos en hueso de manatí



Espátulas y colgantes tallados en hueso humano



Juegos y ceremonias en recintos sagrados



Hilera de piedras de un batey ostionoide en el Campamento Santiago, Salinas.



Desarrollo del arte rupestre



Enterramientos ostionoides: posición flexada y marcada deformación craneal

