

*Tempranos contactos entre europeos y
comunidades indígenas en Puerto Rico:
La evidencia arqueológica*



MIGUEL RODRIGUEZ LOPEZ,
ARQUEOLOGO UAGM-GURABO
ASAMBLEA APH - 7-8 DICIEMBRE DE 2022

Bateyes Trujillo Alto (1977-1979)



Bateyes de Trujillo Alto

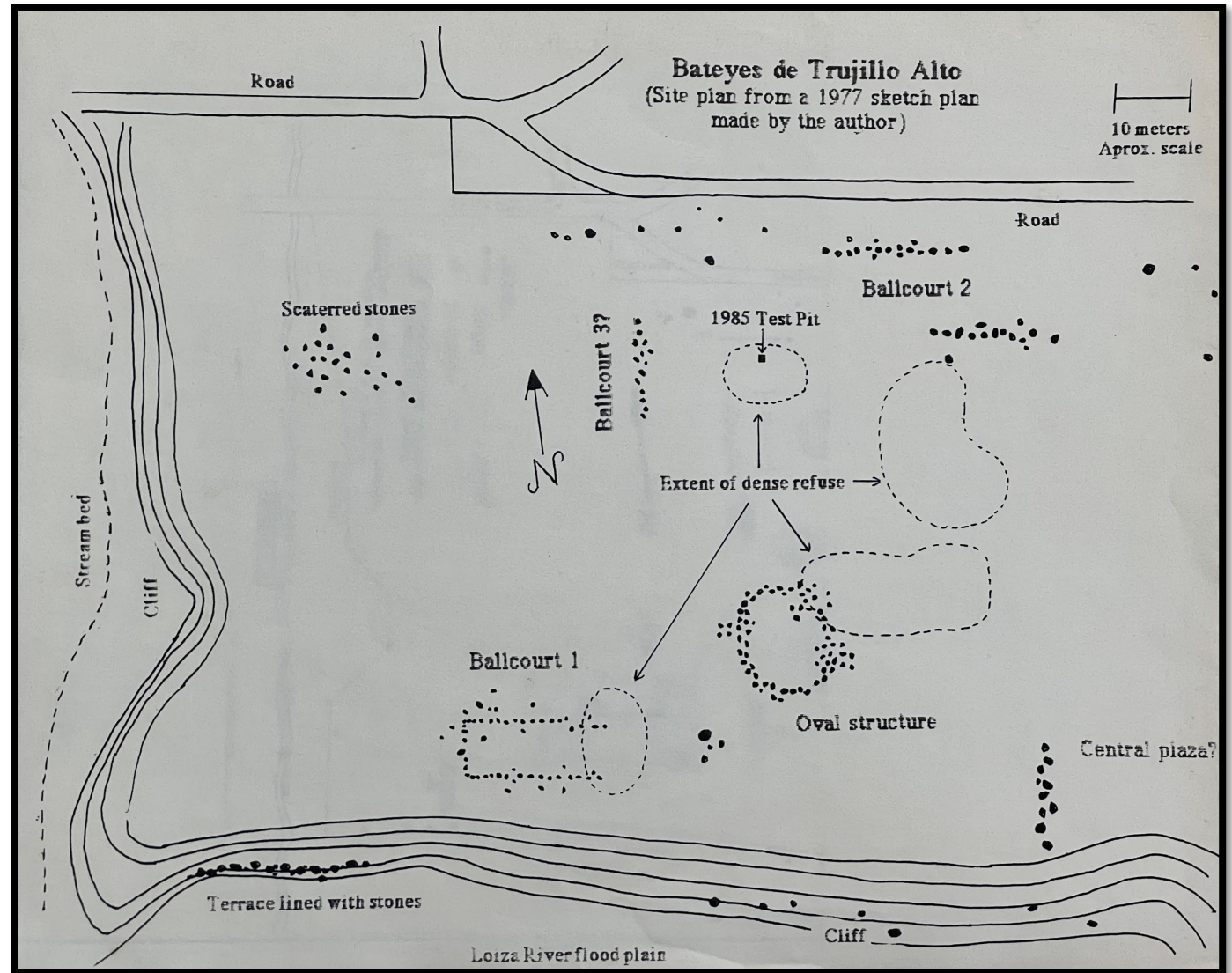
4 estructuras
rectangulares

1 estructura de forma oval

zona de piedras dispersas

4 basureros domesticos

1 linea de terracería en la
ladera hacia el rio



Varios monolitos con petroglifos tallados



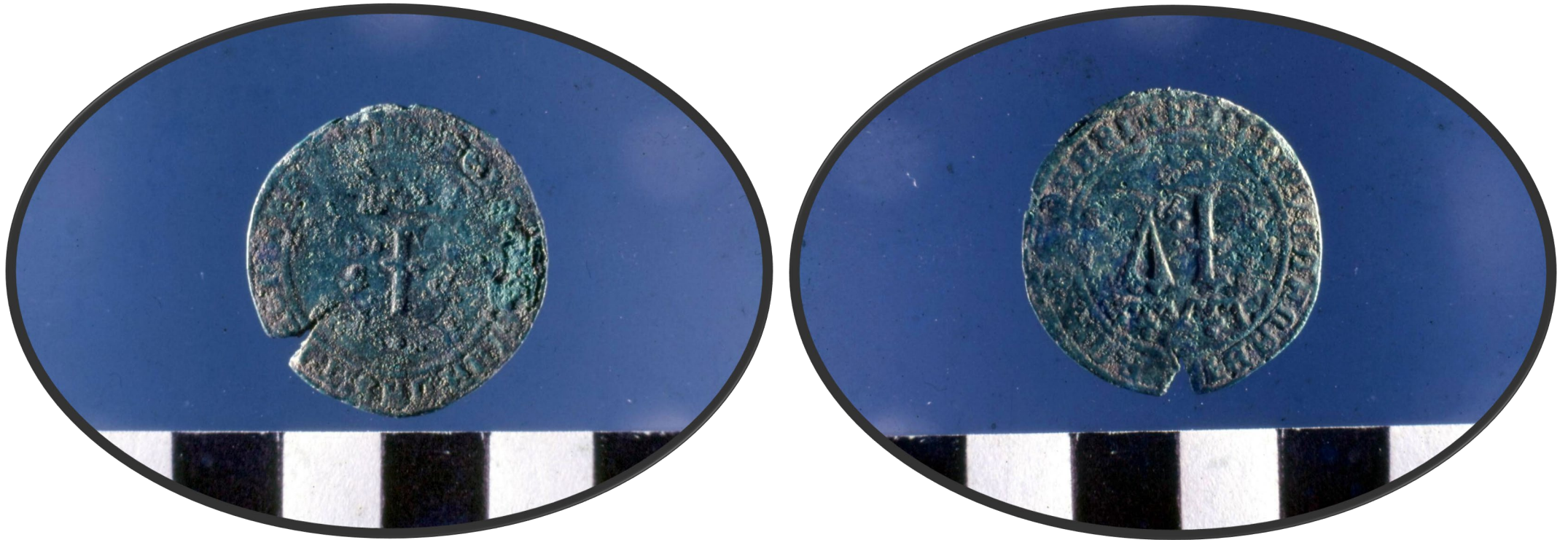
Aros líticos decorados



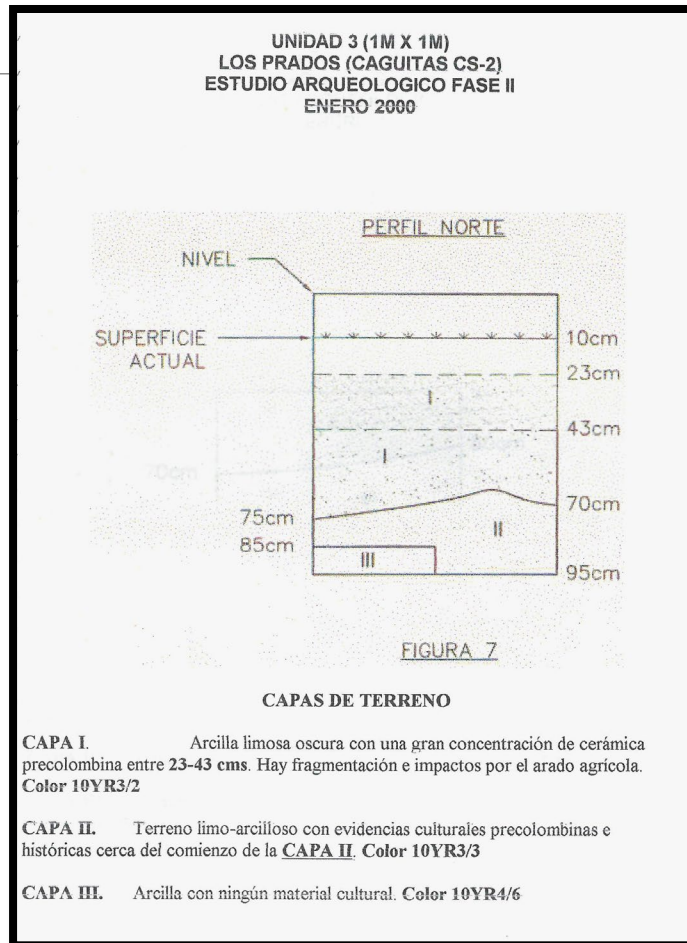
Fragmentos de cerámica y pesas de redes de pesca



“cuatro maravedis de cobre”



Localización estratigráfica de los hallazgos



Ceramica indígena y colonial junto a restos alimentarios diversos



A) Fragmentos de vasijas de la Cultura
Fragmento de huso Taíno para hilar
Fragmentos de recipientes históricos de

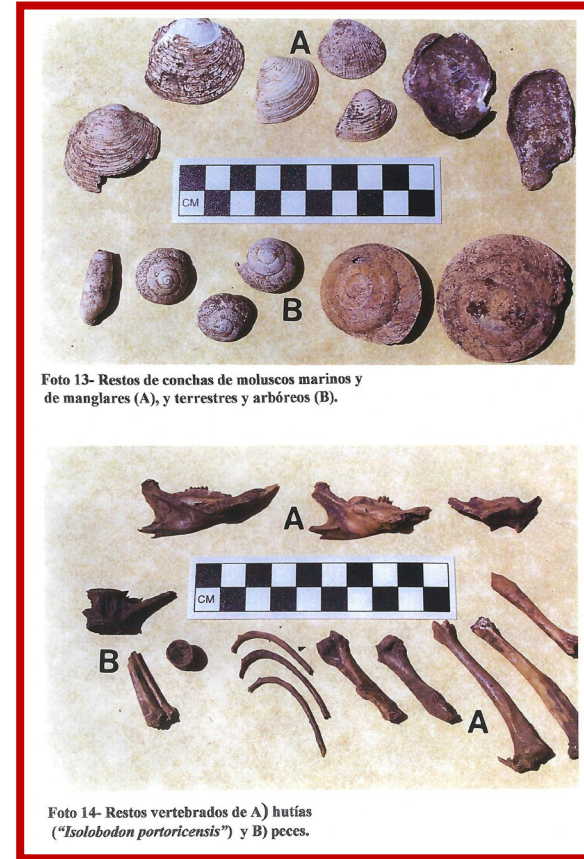


Foto 13- Restos de conchas de moluscos marinos y de manglares (A), y terrestres y arbóreos (B).

Foto 14- Restos vertebrados de A) hutias (*Isolobodon portoricensis*) y B) peces.

Yacimiento "Caguitas"

Componente indigena/colonial

